

PRIMULATOR



Ristretto



Espresso



Americano



Café Crème



Hot M



Hot Water



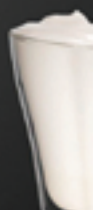
Cappuccino



Latte Macchiato



Caffè Latte



Milk



CENNIK 2022 WMF



AUTOMATYCZNE
EKSPRESY DO KAWY

WAŻNY OD 1 VII 2022 | V6

Automatyczne ekspresy ciśnieniowe (ceny netto w Euro) od 01-07-2022/V6



950 S

Model 1 03.0950.0021 2.495,-

Świeże mleko, **Basic Milk**, zbiornik na wodę 1,8 litra, 1 młynek gorąca woda, Click+Clean, sztyca do mleka, zestaw do stałego podłączenia do wody

Dane techniczne:

Szerokość: 303 mm

Głębokość: 528 mm

Wysokość: 562 mm

Prześwit pod wylewką kawy na filiżanki: 75-155 mm

Zasilanie: 230 V/2,6-2,8 kW

Rekomendowana wydajność: do 50 kaw dziennie

AKCESORIA

Podłączenie do mleka w kartonie (sztyca)¹ **18,-**

1 - Dodatkowa sztyca

UWAGA: W zestawie z ekspresem nie ma filtra do wody.

Filtry dla WMF 950 S - sekcja środkowej czystości.

www.primulator.pl

Automatyczne ekspresy ciśnieniowe (ceny netto w Euro) od 01-07-2022/V6

1100 S



Model 1 03.1120.1111 3.965,-

Świeże mleko, **Basic Milk**, zbiornik na wodę, 1 młynek
SteamJet, gorąca woda, Click+Clean

Model 2 03.1120.1311 4.265,-

Świeże mleko, **Basic Milk**, zbiornik na wodę, 1 młynek,
czekolada, SteamJet, gorąca woda, Click+Clean

Model 3 03.1120.1211 4.365,-

Świeże mleko, **Basic Milk**, zbiornik na wodę, 2 młynki,
SteamJet, gorąca woda, Click+Clean

Model 4 03.1120.0311 3.965,-

Topping, zbiornik na wodę, 1 młynek, 1 pojemnik na topping,
bez spieniania, gorąca woda, Click+Clean

Dane techniczne:

Szerokość: 325 mm

Głębokość: 561 mm

Wysokość: 500 mm

Prześwit pod wylewką kawy na filiżanki: 100-175 mm

Zasilanie: 230 V/ 2,3 kW

Rekomendowana wydajność: do 80 kaw dziennie

OPCJE:

Basic Steam **110,-**

Stałe podłączenie do wody - zestaw **215,-**

Kolor specjalny (folia)³ **540,-**

DODATKI:

Zamykany zbiornik kawa (1100 g)^{1,2} **125,-**

Zam. zb. Czekolada/topping^{1,2} (2200 g) **125,-**

Zewnętrzny zbiornik na fusy **160,-**

WMF CoffeeConnect **580,-**

Podłączenie do mleka w kartonie (szytca) **18,-**

1 - rzeczywista pojemność jest uzależniona od rodzaju ziaren lub proszku.

2 - element dołączany - zwiększa wysokość do 580 mm od podstawy.

3 - termin dostawy trzeba uzgodnić przy zamówieniu.



Side Gloss
Hotrod Red



Gloss
Hotrod Red



Gloss
Sunflower



Gloss
Kelly Green



Gloss
Burnt Orange

Automatyczne ekspresy ciśnieniowe (ceny netto w Euro) od 01-07-2022/V6

1300 S

**Model 1 03.1350.0070****5.455,-**

Świeże mleko, **Basic Milk**, zbiornik na wodę, 1 młynek, SteamJet centralna wylewka gorącej wody, **Plug+Clean**, podświetlenie LED

Model 2 03.1350.5010**5.905,-**

Świeże mleko, **Smart Milk**, zbiornik na wodę, 1 młynek, SteamJet centralna wylewka gorącej wody, **Smart Clean**, podświetlenie LED
Zalecane stałe podłączenie do wody (03.1398.6001)

Dane techniczne:

Szerokość: 325 mm

Głębokość: 574 mm

Wysokość: 670 mm

Prześwit pod wylewką kawy na filiżanki: 60 - 169 mm

Zasilanie: 230 V/ 2,0 - 2,4 kW

Rekomendowana wydajność: do 120 kaw dziennie**OPCJE:**

Drugi zbiornik na kawę	460,-	WMF CoffeeConnect	580,-
Zbiornik na czekoladę	580,-	Podłączenie do mleka w kartonie (sztyca)	18,-
Stale podłączenie do wody ¹	215,-	Wersja do samoobsługi ³	165,-
Nóżki (100 mm) ²	75,-	Boczna wylewka gorącej wody	
Zewnętrzny zbiornik na fusy ²	225,-	z Basic Steam	220,-

1 - instalacja powinna być przeprowadzona przez technika serwisu

2 - przy wyborze nóżek zewnętrzny zbiornik na fusy nie może być zamontowany

3 - rekomendowane stałe podłączenie do wody i informacja o braku mleka

www.primulator.pl

**Primulator Sp. z o.o. zastrzega sobie prawo do zmiany cen bez powiadomienia. Zdjęcia produktów przykładowe.
Primulator Sp. z o.o. nie odpowiada za błędy w składzie cenników.**

Automatyczne ekspresy ciśnieniowe (ceny netto w Euro) od 01-07-2022/V6

1500 S+



Model 1 03.1920.0050

7.920,-

Świeże mleko, **Basic Milk**, zbiornik na wodę, 1 młynek (lewy pojemnik pusty - atrapa), SteamJet, opcja Jet (bypass), Basic Steam, gorąca woda, Basic Clean, LED, Dynamic Coffee Assist, Nowy 10" ekran dotykowy

Model 2 03.1920.0060

8.670,-

Świeże mleko, **Basic Milk**, stałe podłączenie do wody, 1 młynek (lewy pojemnik pusty - atrapa), SteamJet, opcja Jet (bypass), Basic Steam, gorąca woda, Plug & Clean, LED, Dynamic Coffee Assist 10" ekran dotykowy

Model 3 03.1920.5000

8.820,-

Świeże mleko, **Easy Milk**, stałe podłączenie do wody, 1 młynek (lewy pojemnik pusty - atrapa), SteamJet, opcja Jet (bypass), Basic Steam, gorąca woda, Easy Clean, LED, Dynamic Coffee Assist, 10" ekran dotykowy

Model 4 03.1920.6010

9.580,-

Świeże mleko, **Dynamic Milk**, stałe podłączenie do wody, 1 młynek (lewy pojemnik pusty - atrapa), SteamJet, opcja Jet (bypass), Basic Steam, gorąca woda, Clean in Place, LED, automatycznie regulująca się wysokość głowicy (wylewki kawy), Dynamic Coffee Assist, 10" ekran dotykowy

Model 5 03.1920.7000

11.660,-

Świeże mleko, **Dynamic Milk**, stałe podłączenie do wody, 2 młynki, czekolada, SteamJet, opcja Jet (bypass), Basic Steam, gorąca woda, **WMF AutoClean**, LED, automatycznie regulująca się wysokość głowicy (wylewki kawy), Dynamic Coffee Assist, 10" ekran dotykowy

OPCJE:

Drugi młynek	520,-
Czekolada/topping	580,-
Twinchoc/Twintopping	855,-
Zewnętrzny zbiornik na fusy ¹	225,-
Nóżki (100mm) ¹	75,-
Świeża kawa filtrowana ³	1.025,-
Cup Sensor ⁴	250,-
Cup Guard	315,-
Konfiguracja dla samoobsługi dla systemu Dynamic Milk ²	30,-
Konfiguracja dla samoobsługi dla systemu Basic i Easy Milk ²	180,-
WMFAutoClean⁵	980,-
Czujnik środków czyszczących⁵	250,-

Dane techniczne:

Szerokość: 325 mm
 Głębokość: 590 mm
 Wysokość: 716 mm
 Prześwit pod wylewką kawy na filiżanki: 66-169 mm
 Zasilanie: 230 V/2,75-3,25 kW
Rekomendowana wydajność: do 180 kaw dziennie



1 - przy wyborze nóżek zewnętrzny zbiornik na fusy nie może być zamontowany

2 - zawiera automatycznie regulowaną głowicę, cup stop i pojedynczą wylewkę

3 - wymagane stałe podłączenie do wody i bojler pary. Brak SteamJet. Nie można łączyć z opcją syropu.

4 - tylko z systemem Dynamic Milk lub Konfiguracją dla samoobsługi Dynamic Milk

5 - tylko z systemem Dynamic Milk, uwaga: WMF AutoClean zawiera **czujnik środków czyszczących**

Automatyczne ekspresy ciśnieniowe (ceny netto w Euro) od 01-07-2022/V6

5000 S+



Model 1 03.1950.1001 **11.090,-**

Świeże mleko, Easy Milk, stałe podłączenie do wody, 1 młynek (lewy pojemnik pusty - atrapa), SteamJet, opcja Jet (bypass), gorąca woda, Easy Clean, LED, Dynamic Coffee Assist, automatycznie regulująca się wysokość głowicy (wylewki kawy)
Nowy 10" ekran dotykowy, **zasilanie 230 V | 2,75 - 3,25 kW**

Model 2 03.1950.1601 **11.450,-**

Konfiguracja jak powyżej + **zasilanie 400 V | 8,15 - 9,7 kW**

Model 3 03.1950.5001 **11.700,-**

Świeże mleko, Dynamic Milk, stałe podłączenie do wody, 1 młynek (lewy pojemnik pusty - atrapa), SteamJet, opcja Jet (bypass), gorąca woda, Clean in Place, LED, automatycznie regulująca się wysokość głowicy (wylewki kawy), Dynamic Coffee Assist, Nowy 10" ekran dotykowy, **zasilanie 230 V | 2,75 - 3,25 kW**

Model 4 03.1950.5601 **12.060,-**

Konfiguracja jak powyżej + **zasilanie 400 V | 8,15 - 9,7 kW**

OPCJE:

Easy Steam ⁵	320,-
2 milk solution ⁶	360,-
Drugi młynek	520,-
Auto Steam ⁵	710,-
Chilled Coffee ³	565,-
Czekolada/topping	580,-
Twinchoc/Twintopping	855,-
Fresh Filtered Coffee ⁴	1.025,-
Zewnętrzny zbiornik na fusy ¹	225,-
Nóżki ¹ (100 mm)	75,-
Cup Sensor	250,-
Cup Guard	315,-
Konfiguracja dla samoobsługi dla systemu Dynamic Milk ²	30,-
WMF AutoClean ^{6,7}	980,-
Czujnik środków czyszczących⁶	250,-

Dane techniczne:

Szerokość: 325 mm
Głębokość: 590 mm
Wysokość: 716 mm
Prześwit pod wylewką kawy na filiżanki: 66-169 mm
Rekomendowana wydajność: do 250 kaw dziennie



1 - przy wyborze nóżek zewnętrzny zbiornik na fusy nie może być zamontowany

2 - zawiera automatycznie regulowaną głowicę, cup stop i pojedynczą wylewkę

3 - opcja niedostępna z systemem Filtered Coffee

4 - opcja niedostępna z Chilled Coffee i stacją syropową. Brak SteamJet

5 - Auto Steam i Easy Steam nie może być łączony

6 - tylko z systemem Dynamic Milk, WMF AutoClean zawiera **czujnik środków czyszczących**

7 - nie można łączyć z Cup Guard i Chilled Coffee

Automatyczne ekspresy ciśnieniowe (ceny netto w Euro) od 01-07-2022/V6

9000 S+



Model 1 03.8810.0171 16.850,-

Dynamic Milk, stałe podłączenie do wody, 1 młynek, Clean in Place, automatyczna tacka na filiżanki, wylewka gorącej wody, podświetlenie LED, zamykane pojemniki, Dynamic Coffee Assist, SteamJet

Dane techniczne:

Zasilanie i moc: 230 V / 3,4 - 3,8 kW
400 V / 6 - 7 kW

Wymiary (sz x gł x wys): 390 x 598 x 744 mm

Regulowana wysokość głowicy: 55-195 mm

Rekomendowana wydajność: do 350 kaw dziennie



OPCJE:

400 V - 6 - 7 kW	160,-
Easy Steam ²	320,-
2-Milk Solution	360,-
Trzeci młynek ³	460,-
Czwarty młynek ³	460,-
Pierwszy poj. na czekoladę/topping ³	580,-
Drugi pojemnik na czekoladę/topping ³	580,-
Auto Steam ²	710,-
Drugi młynek (wysoka wydajność) ³	825,-
Nóżki (100 mm) ¹	75,-
Zewnętrzny zbiornik na fusy ¹	225,-
Konfiguracja dla samoobsługi dla systemu Dynamic Milk ²	30,-

1 - przy wyborze nóżek zewnętrzny zbiornik na fusy nie może być zamontowany

2 - Auto Steam i Easy Steam nie może być łączony

3 - możliwy montaż maksymalnie 4 pojemników w ekspresie

Ciśnieniowy ekspres tradycyjny automatyczny
(ceny netto w Euro) od 01-07-2022/V6

WMF Espresso



Dane techniczne:

Szerokość: 723 mm
Głębokość: 540 mm
Wysokość: 580 mm
Zasilanie: 400 V 6-7 kW

03.5500.1001

13.560,-

2 zintegrowane młynki do kawy, 2 zbiorniki na kawę, 2 zaparzacze, 1 Auto Steam + 1 Basic Steam, SteamJet, gorąca woda, podgrzewana płyta na filiżanki, iluminacja LED, 3 port a filtr'y (dla pojedynczej i podwójnej porcji), zestaw nóżek (50 mm), Dynamic Coffee Assist

OPCJE:

Nóżki (+50 mm)	75,-
Metalowy odbijak na fusy	252,-
Kolorowa folia	785,-
Base Panel	260,-
PEEK Steam Outlet	210,-
Druga dysza Auto Steam	195,-
Druga dysza Auto Steam PEEK	405,-
Powiększony zbiornik na kawę	215,-

(bez podgrzewania filiżanek)

PORT A FILTRY:

Port a filtr pojedynczy (8-11g)	170,-
Port a filtr pojedynczy XL (10-16g)	185,-
Port a filtr podwójny (10-16g)	185,-
Port a filtr podwójny XL (15-21g)	240,-



Akcesoria do ekspresów

(ceny netto w Euro)

od 01-07-2022/V6

PODGRZEWACZE FILIŻANEK

**Podgrzewacz filiżanek (wąski)**

4 podgrzewane półki na filiżanki, podświetlenie

Wymiary (sz x gł x wys): 286 × 539 × 530 mm

03 9020 0102**1.302,-****Podgrzewacz filiżanek (szeroki)**

4 podgrzewane półki na filiżanki, podświetlenie

Wymiary (sz x gł x wys): 368 × 539 × 530 mm

03 9020 0002**2.094,-**

CUP & COOL

**Lodówka na mleko z podgrzewaczem filiżanek (wąska)**

Lodówka z wyjmowanym zbiornikiem na mleko - poj. 4,5 l.

3 podgrzewane półki na filiżanki, podświetlenie, zamek,

wymienna uszczelka drzwi - **nie pasuje do ekspresu WMF 1100 S**

Wymiary (sz x gł x wys): 286 × 566 × 530 mm

03 9021 5013**2.760,-****03 9021 5023****3.054,-**

+ informacja o braku mleka, czujnik temperatury mleka

**Lodówka na mleko z podgrzewaczem filiżanek (szeroka)**

Lodówka z wyjmowanym zbiornikiem na mleko - poj. 9,5 l.

2 podgrzewane półki na filiżanki, podświetlenie, zamek, wymienna uszczelka drzwi

Wymiary (sz x gł x wys): 368 × 565 × 530 mm

03 9021 6013**3.522,-****03 9021 6023****3.936,-**

+ informacja o braku mleka, czujnik temperatury mleka

03 9021 6043**4.362,-**

+ informacja o braku mleka, czujnik temperatury mleka,

podłączenie lewo albo prawostronne do ekspresu

(sprecyzowane przed zamówieniem)

Nóżki dla podgrzewaczy i lodówek Cup&Cool (100 mm)

75,-

Lodówki na mleko

(ceny netto w Euro)

od 01-07-2022/V6



Lodówka na mleko dla wszystkich modeli ekspresów (bez 950 S)

03 9190 0003 900,-

Wymowany zbiornik na mleko o poj. 3,5 l.

Zamykana, wymienna uszczelka drzwi.

Wymiary (sz x gł x wys): 228 × 469 × 344 mm, 230 V

03 9190 0013 936,-

Podłączenie węża od mleka po prawej lub lewej stronie (dla 950 S)



Lodówka na mleko dla wszystkich modeli ekspresów (bez 950 S)

03 9190 5003 1.278,-

Wymowany zbiornik na mleko o poj. 3,5 l. cyfrowy termostat z regulacją temp.

Zamykana, wymienna uszczelka drzwi.

Wymiary (sz x gł x wys): 228 × 463 × 392 mm



Lodówka na mleko dla wszystkich modeli ekspresów (bez 950 S)

03 9192 6013 1.764,-

Wymowany zbiornik na mleko o poj. 6,5 l., półka na filiżanki, wymienna uszczelka drzwi.

Wymiary (sz x gł x wys): 230 × 530 × 353 mm

03 9192 6023 2.184,-

+ informacja o braku mleka, czujnik temperatury mleka

03 9192 6043 2.334,-

+ informacja o braku mleka, czujnik temperatury mleka, podłączenie do ekspresu po prawej lub po lewej stronie (ważne przy zamówieniu).



Lodówka na mleko dla wszystkich ekspresów (bez 950 S)

03 9469 7013 2.412,-

Pojemnik na mleko o pojemności 9,5 litra. Zamykana, podłączenie do ekspresu po prawej lub po lewej stronie (ważne przy zamówieniu).

Wymiary (sz x gł x wys): 336 × 533 × 280 mm

03 9469 7023 2.838,-

+ informacja o braku mleka, sensor temperatury



Lodówka na mleko pod ekspres 1300 Smart Milk

1500 S+ i 5000 S+

Lodówka na mleko pod blat dla wszystkich modeli (poza Basic Milk i 950 S). Wyprowadzenie węża do mleka u góry.

03 9469 6013 2.412,-

Pojemność 9,5 litra. Zamykana, wymienna uszczelka.

Wymiary (sz x gł x wys): 345 × 539 × 300 mm

03 9469 6023 2.838,-

+ informacja o braku mleka, sensor temperatury

03 9469 6033 2.970,-

+ 2 milk solution, informacja o braku mleka, sensor temperatury

Nóżki do wszystkich modeli (100 mm) 75,-

Akcesoria do ekspresów

(ceny netto w Euro)

od 01-07-2022/V6



Lodówka na mleko pod ekspres 9000 S+
Lodówka na mleko pod blat dla wszystkich modeli (poza Basic Milk i WMF 950 S). Wyprowadzenie węża do mleka u góry.

03 9468 6013 **2.412,-**

Pojemnik na mleko o pojemności 9,5 litra. Zamykana, wymienna uszczelka.

Wymiary (sz x gł x wys): 406 × 539 × 265 mm, 230 V

03 9468 6023 **2.838,-**

+ informacja o braku mleka, sensor temperatury

03 9468 6033 **2.970,-**

+ 2 milk solution, informacja o braku mleka, sensor temperatury

nóżki 100 mm **75,-**



1 milk solution



2 milk solution

Lodówka na mleko dla wszystkich modeli ekspresów (poza ekspresami z systemem BASIC MILK, WMF 950 S i 1100S)

03 9022 6051 **2.082,-**

Możliwość podawania mleka 2 ekspresom jednocześnie, pojemność 10,5 litra, zamykana, wymienna uszczelka drzwi i podłączenie do ekspresu po prawej lub po lewej stronie Wymiary (sz x gł x wys): 261 x 469 x 531 mm

03 9022 6061 **2.256,-**

2-milk solution - wersja z 2 osobnymi pojemnikami na mleko

03 9022 6041 **2.496,-**

+ informacja o braku mleka, sensor temperatury

nóżki 100 mm **75,-**



03 9491 0215 (125+) **3.990,-**

Mobilna stacja kawowa dla 1100 S, 1300 S, 1500 Classic i S+, 5000 S+, i 9000 S+ z grupą techniczną 03.9493.0002

Wymiary (szer. x gł. x wys.): 1250 x 780 x 900 mm

Zasilanie 230 V, 3,3 kW

03 9491 0220 (125+) **4.218,-**

+ zintegrowana szuflada na fusy Basic - wymaga inf. przy zamówieniu

03 9491 0221 (125+) **4.614,-**

+ zintegrowana szuflada na fusy na szynie teleskopowej - wymaga inf. przy zamówieniu



03 9491 0201 (85+) **3.786,-**

Mobilna stacja kawowa dla 1100 S, 1300 S, 1500 Classic i S+, 5000 S+, i 9000 S+ z grupą techniczną 03.9493.0002

Wymiary (szer. x gł. x wys.): 850 x 780 x 900 mm

Zasilanie 230 V 3,3 kW

03 9491 0210 (85+) **4.014,-**

+ zintegrowana szuflada na fusy Basic

03 9491 0211 (85+) **4.410,-**

+ zintegrowana szuflada na fusy na szynie teleskopowej

W przypadku zamówień dla modeli 1100 S, 1300 S i 9000 S+ należy zaznaczyć przy zamówieniu model ekspresu.

Akcesoria do ekspresów
(ceny netto w Euro)
od 01-07-2022/V6

03 9494 1001 (58)..... 1.236,-

 Mobilna stacja kawowa dla WMF 1100S z półką
 Wymiary (szer. x gł. x wys.): 580 x 600 x 900 mm

03 9494 1201 1.470,-

+ szuflada na fusy

03 9494 1101 (58+) 2.262,-

 Mobilna stacja kawowa dla WMF 1100S bez półki
 Wymiary (szer. x gł. x wys.): 580 x 600 x 900 mm
 + grupa tech. 03 9493 0002

03 9494 1301 2.502,-

+ grupa tech. 03 9493 0002 + szuflada na fusy


Grupa Techniczna
03 9493 0002 1.002,-

 Grupa techniczna dla WMF espresso, 1100 S, 1300 S, 1500 Classic i S+,
 5000 S+ i 9000 S+

Wymiary (szer. x gł. x wys.): 525 x 540 x 620 mm

Zbiorniki na świeżą wodę - 25 litrów i zużytą wodę - 13 litrów.

Zestaw dla użycia z systemem DYNAMIC MILK 33.2803.9000 138,-

Podajnik na kubki papierowe
03 9199 0003 438,-

 Pojemnik na 2 rodzaje papierowych kubków, długość kubków
 do 390 mm każdy, średnica kubków od 60 do 90 mm, pasuje
 do lodówki 9192

Pojemnik na mleko
03 9499 0001 606,-

 Pojemnik na mleko o pojemności 18 l, wykonany
 z poliwęglanu, wyposażony w czujnik o niskim poziomie mleka
 oraz przyłącza dla "Plug & Clean".

Wymiary (sz x gł x wys): 460 x 310 x 280 mm


Stacja syropowa
03 9023 0001 3.714,-

 Stacja dozująca syropy bezpośrednio do napojów przygotowywanych przez
 ekspres (1500 S+, 5000 S+ oraz 9000 S+), pojemnik na 4 syropy, zamek,
 wymienna uszczelka drzwi. **UWAGA: ekspres musi być specjalnie
 przygotowany do podłączenia stacji syropowej**

Wymiary (sz x gł x wys): 261 x 469 x 530,5 mm

Nóżki 100 mm 75,-

Zestaw dla vendingu 190,-

*Środki czystości**(ceny netto w Euro)**od 01-07-2022/V6*

33 2332 4000		25,-
Tabletki czyszczące dla automatycznych ekspresów WMF (nie dla modelu bistro!)		
Opakowanie zawiera 100 tabletek (1,3 gr)		
33 0681 1000		35,-
Tabletki czyszczące bistro!		
Opakowanie zawiera 100 tabletek (3,6 gr)		
33 2622 0000		50,-
Tabletki czyszczące do sekcji mleka dla systemu Easy Milk/ Dynamic Milk		
Opakowanie zawiera 100 tabletek		
33 0683 6000		20,-
Płyn czyszczący do sekcji mleka (cappuccino) dla wszystkich modeli		
Opakowanie butelka 1 litr		
33 7006 2869		10,-
Płyn do odkamieniania ekspresów WMF poza bistro!, Espresso i 9000 S+		
Opakowanie butelka 0,75 litra - na jeden cykl odkamieniania potrzebne są 2 butelki		
33 2332 2000	FILTR (1 SZT.)	30,-
ZZP43	ZESTAW 4 SZT. FILTRÓW (33-2332-2000).	90,-
Filtr do wody do ekspresów ze zbiornikiem wody wymiana co 200 litrów (poza WMF 950 S).		
33 7614 4000	1 SZTUKA	21,-
<i>Filtr do wody do ekspresów ze zbiornikiem wody dla WMF 950 S</i>		
33 4745 4000		15,-
Tabletki czyszczące dla systemu AutoClean (dla WMF 1500 S+ DM i WMF 5000 S+ DM)		
Opakowanie zawiera kartridż o pojemności 240 pastylek		
33 4748 1000		30,-
Płyn czyszczący do sekcji mleka systemu AutoClean (dla WMF 1500 S+ DM i WMF 5000 S+ DM)		
Opakowanie butelka o pojemności 2 litrów		

SYSTEMY SPIENIANIA MLEKA



Basic Milk

Gorące mleko, gorące mleko spienione – automatyczny system spieniania mleka venturi.



Easy Milk

Gorące/zimne mleko, gorące spienione mleko - Automatyczny system spieniania mleka (pompa).



Smart Milk

Gorące/zimne mleko, gorące spienione mleko - Automatyczny system spieniania mleka (pompa).



Dynamic Milk

Gorące/zimne mleko, gorące/zimne spienione mleko, 4 rodzaje gorącej i 3 zimnej piany (patent WMF).



Basic Steam

Gorące napoje, gorące mleko, gorące spienione mleko. Ręczne spienianie za pomocą dyszy spieniającej.



Easy Steam

Gorące napoje, gorące mleko, gorące mleko spienione za pomocą dyszy spieniającej. Automatyczne wyłączenie spieniania - czujnik temperatury.



Auto Steam

Gorące napoje, gorące mleko, gorące spienione mleko, 3 rodzaje napowietrzania, w pełni automatyczne spienianie za pomocą automatycznej dyszy spieniającej, czujnik temperatury.

SYSTEMY CZYSZCZENIA

Basic Clean

Automatyczne czyszczenie sekcji mleka za pomocą detergentu (roztwór - płyn do cappuccino WMF + woda). Następnie cały system jest płukany wodą. Ręczna wymiana pojemników na płyn myjący i wodę do płukania. Głowica powinna być zdemonstrowana i zanurzona w płynie myjącym 1 x dziennie. Druga czysta głowica (załączona w komplecie) powinna być założona do ekspresu.

Easy Clean

W pełni automatyczny system mycia za pomocą tabletki czyszczącej oraz specjalnego pojemnika „blue box”. „Blue box” z tabletką w środku musi być podłączony do ekspresu zamiast zbiornika na mleko. Po uruchomieniu automatycznego programu mycia ekspres doprowadza gorącą wodę do zbiornika, rozpuszczona tabletką tworzy roztwór myjąco-dezynfekujący, który myje całą sekcję mleka. Następnie cały system jest płukany czystą wodą. Głowica powinna być myta ręcznie (zanurzenie w roztworze myjącym) co najmniej raz w tygodniu lub częściej, o ile zachodzi taka potrzeba.

Plug+Clean

Automatyczny system mycia i dezynfekcji sekcji mleka za pomocą gorącej wody oraz pary. Adapter „Plug&Clean” powinien być wyjęty ze zbiornika na mleko i włączony w odpowiednie gniazdo w ekspresie lub w lodówce (zależy od opcji). Po uruchomieniu, sekcja mleka zostanie przepłukana gorącą wodą oraz gorącą parą. Głowica powinna być myta ręcznie (zanurzenie w roztworze myjącym) co najmniej raz w tygodniu lub częściej o ile zachodzi taka potrzeba.

Click+Clean

System mycia dla modelu WMF 1100 S, który działa analogicznie do Plug+Clean. Różnicą jest adapter podłączany bezpośrednio do wylewki gorącej wody w ekspresie.

Clean in Place

W pełni automatyczny system mycia za pomocą tabletki czyszczącej oraz specjalnego pojemnika „blue box”. „Blue box” z tabletką w środku musi być podłączony do ekspresu zamiast zbiornika na mleko. Po uruchomieniu automatycznego programu mycia, ekspres doprowadza gorącą wodę do zbiornika, rozpuszczona tabletką tworzy roztwór myjąco-dezynfekujący, który myje całą sekcję mleka. Następnie cały system jest płukany czystą wodą. Nie ma potrzeby ręcznego mycia głowicy.

Smart Clean

Codziennie czyszczenie za pomocą Plug+Clean, a czyszczenie systemu za pomocą Clean in Place jest wymagane dopiero po 250 zaparzeniach lub najpóźniej po 7 dniach. Dzięki systemowi Clean in Place nie ma potrzeby ręcznego wyjmowania i demontowania głowicy.

WMF AutoClean

Granulat czyszczący do systemu kawy jest przechowywany w ekspresie i należy go wymieniać tylko raz na 60 cykli czyszczenia, a płyn do czyszczenia systemu mleka wystarcza na 40 cykli. Oba są dozowane automatycznie. Po jednokrotnym skonfigurowaniu cyklu czyszczenia urządzenie wyczyści się automatycznie o wybranej godzinie (codziennie należy przepłukać linie mleczną zgodnie z HACCP – np. w trakcie czyszczenia pojemnika na mleko).